

Asemakaava: korttelit 500 - 542 sekä virkistys-, katu-, erityis- ja maatalousalueet

ASEMAKAAVAMERKINNÄT JA -MÄÄRÄYKSET:

- AP Asuinpienalojen korttelialue.
- AP/Y Asuinpienalojen / Yleisten rakennusten korttelialue.
- AO Erillispienalojen korttelialue.
- YL Julkisten lähipalvelurakennusten korttelialue.
- VL Lähivirkistysalue.
- VK Leikkipuisto.
- ET-1 Yhdyskuntateknistä huoltaa palvelevien rakennusten ja laitojen alue. Alueelle saa lisäksi sijoittaa jätteiden aluekeräyspaikan rakennuksen tai katoksen. Kaikki toiminnot alueella tulee sijoittaa yhteen yhtenäiseen rakennukseen.
- EV Suojaverhoalue.
- MT Maatalousalue.

- 3 m kaava-alueen rajan ulkopuolella oleva viiva.
- Korttelin, korttelinosan ja alueen raja.
- Osa-alueen raja.
- Ohjeellinen alueen tai osa-alueen raja.
- Pölkkiiviiva osoittaa rajan sen puolen, johon merkintä kohdistuu.
- Sitovan tonttijonon mukaisen tontin raja ja numero.

- KIRK**
Kunnanosan nimi.
- 500**
Korttelin numero.
- 1**
Ohjeellinen tontin numero.
- OHJAL**
Kadun, tien, katuaukion, torin, puiston tai muun yleisen alueen nimi.
- 250**
Rakennusoikeus kerrosalaneliömetreinä.
- II**
Roomalainen numero osoittaa rakennusten, rakennuksen tai sen osan suurimman sallitun kerrosluvun
- 2/3k I**
Murtoluku roomalaisen numeron edessä osoittaa, kuinka suuren osan rakennuksen suurimman kerroksen alasta saa kellarikerroksessa käyttää kerrosalana laskettavaksi tilaksi.
- I u 1/2**
Murtoluku roomalaisen numeron jäljessä osoittaa, kuinka suuren osan rakennuksen suurimman kerroksen alasta ulkolan tasossa saa käyttää kerrosalana laskettavaksi tilaksi.
- e=0,4**
Tehokkuusluku, eli kerrosalan suhde tontin pinta-alaan.
- e_{ait} =0,08**
Auton säilytyspaikan ja/tai talousrakennuksen tehokkuusluku, eli kerrosalan suhde tontin pinta-alaan.
- e_t =0,03**
Talousrakennuksen tehokkuusluku, eli kerrosalan suhde tontin pinta-alaan.

- Rakennusala.
- Rakennusala, jolle saa sijoittaa talousrakennuksen.
- Auton säilytyspaikan ja/tai talousrakennuksen rakennusala.
- Rakennuksen harjasuuntaa osoittava viiva.
- Nuoli osoittaa rakennusalan sivun, johon rakennus on rakennettava kiinni.
- Istutettava alueen osa.
- Katu.
- Ulkoilureitti.
- Yleiselle jalankululle ja polkupyöräilylle varattu alueen osa.
- Jalankululle ja polkupyöräilylle varattu katu, jolla tontille oja on sallittu.
- Pihakatu.
- Ajoyhteys.
- Alueen osa, joka tulee säilyttää luonnonmukaisena.
- Yleisen tien näkemäalueksi varattu alueen osa.
- Johtoa varten varattu alueen osa.
- Ajoneuvoliittymän liikimääräinen sijainti.
- Katusuuren rajan osa, jonka kohdalta ei saa järjestää ajoneuvoliittymää.
- Ohjeellinen vesialueksi varattu alueen osa.

ERÄSIÄ LISÄTIEDYKSIÄ:
-Tällä asemakaava-alueella korttelissa 500, 501, 502, 503, 504, 505, 506, 507, 508, 509, 510, 511, 513, 514, 515, 516, 518, 519, 520, 521, 522, 523, 524, 525, 526, 527, 528, 529, 530, 531, 532, 533, 534, 535, 536, 537, 538, 539, 540, 541, 542, 543, 544, 545, 546, 547, 548, 549, 550, 551, 552, 553, 554, 555, 556, 557, 558, 559, 560, 561, 562, 563, 564, 565, 566, 567, 568, 569, 570, 571, 572, 573, 574, 575, 576, 577, 578, 579, 580, 581, 582, 583, 584, 585, 586, 587, 588, 589, 590, 591, 592, 593, 594, 595, 596, 597, 598, 599, 600, 601, 602, 603, 604, 605, 606, 607, 608, 609, 610, 611, 612, 613, 614, 615, 616, 617, 618, 619, 620, 621, 622, 623, 624, 625, 626, 627, 628, 629, 630, 631, 632, 633, 634, 635, 636, 637, 638, 639, 640, 641, 642, 643, 644, 645, 646, 647, 648, 649, 650, 651, 652, 653, 654, 655, 656, 657, 658, 659, 660, 661, 662, 663, 664, 665, 666, 667, 668, 669, 670, 671, 672, 673, 674, 675, 676, 677, 678, 679, 680, 681, 682, 683, 684, 685, 686, 687, 688, 689, 690, 691, 692, 693, 694, 695, 696, 697, 698, 699, 700, 701, 702, 703, 704, 705, 706, 707, 708, 709, 710, 711, 712, 713, 714, 715, 716, 717, 718, 719, 720, 721, 722, 723, 724, 725, 726, 727, 728, 729, 730, 731, 732, 733, 734, 735, 736, 737, 738, 739, 740, 741, 742, 743, 744, 745, 746, 747, 748, 749, 750, 751, 752, 753, 754, 755, 756, 757, 758, 759, 760, 761, 762, 763, 764, 765, 766, 767, 768, 769, 770, 771, 772, 773, 774, 775, 776, 777, 778, 779, 780, 781, 782, 783, 784, 785, 786, 787, 788, 789, 790, 791, 792, 793, 794, 795, 796, 797, 798, 799, 800, 801, 802, 803, 804, 805, 806, 807, 808, 809, 810, 811, 812, 813, 814, 815, 816, 817, 818, 819, 820, 821, 822, 823, 824, 825, 826, 827, 828, 829, 830, 831, 832, 833, 834, 835, 836, 837, 838, 839, 840, 841, 842, 843, 844, 845, 846, 847, 848, 849, 850, 851, 852, 853, 854, 855, 856, 857, 858, 859, 860, 861, 862, 863, 864, 865, 866, 867, 868, 869, 870, 871, 872, 873, 874, 875, 876, 877, 878, 879, 880, 881, 882, 883, 884, 885, 886, 887, 888, 889, 890, 891, 892, 893, 894, 895, 896, 897, 898, 899, 900, 901, 902, 903, 904, 905, 906, 907, 908, 909, 910, 911, 912, 913, 914, 915, 916, 917, 918, 919, 920, 921, 922, 923, 924, 925, 926, 927, 928, 929, 930, 931, 932, 933, 934, 935, 936, 937, 938, 939, 940, 941, 942, 943, 944, 945, 946, 947, 948, 949, 950, 951, 952, 953, 954, 955, 956, 957, 958, 959, 960, 961, 962, 963, 964, 965, 966, 967, 968, 969, 970, 971, 972, 973, 974, 975, 976, 977, 978, 979, 980, 981, 982, 983, 984, 985, 986, 987, 988, 989, 990, 991, 992, 993, 994, 995, 996, 997, 998, 999, 1000.

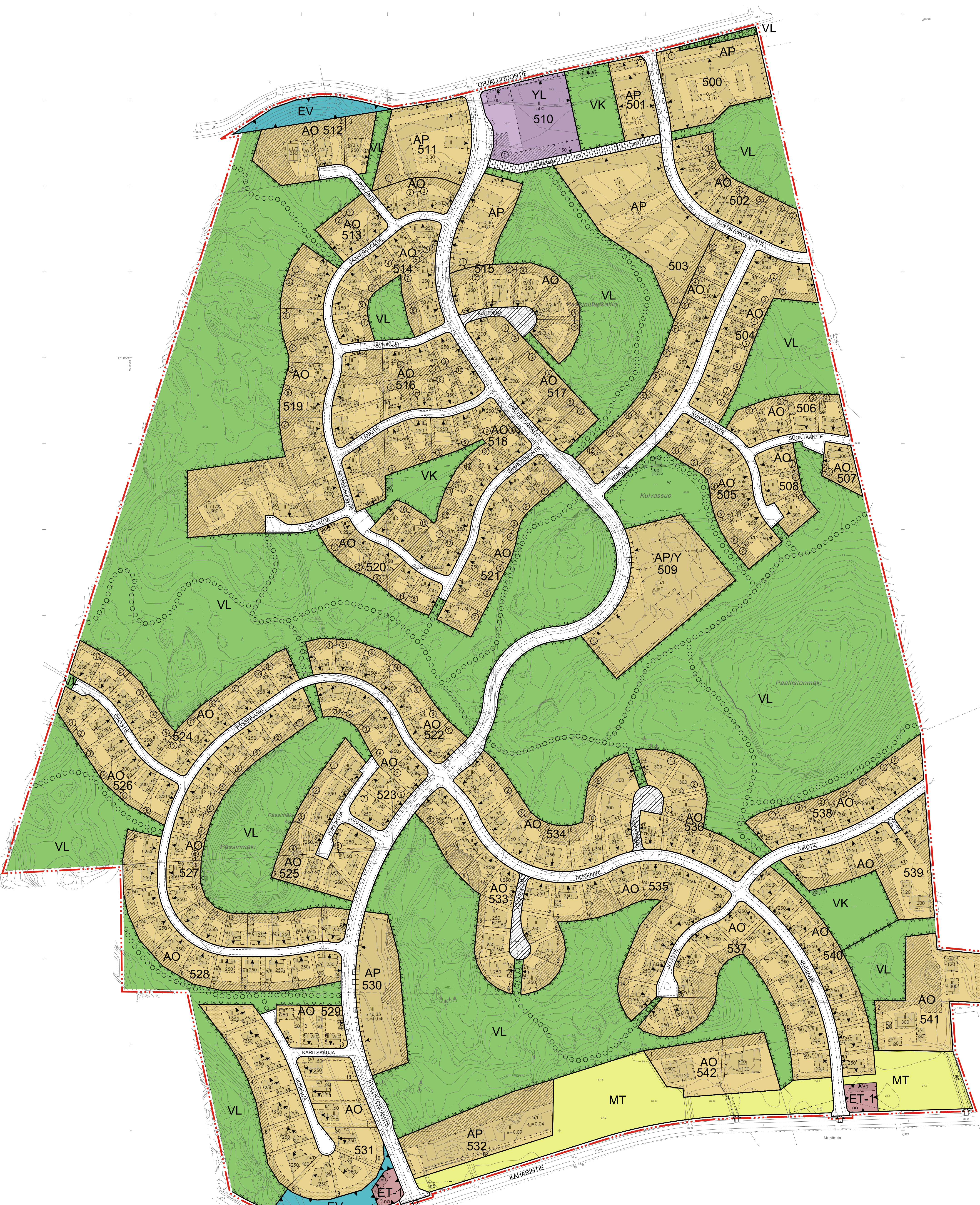
-Autopaikkoja on varattava seuraavasti:
-AO-korttelialueella kaksi autopaikkaa asuntoa kohden.
-AP- ja AP/Y-korttelialueella 1ap/75 k.m².
-YL-korttelialueella 1ap/85 k.m².

AO-korttelialueella
-tontin yhteenlasketusta rakennusvoimakudesta soodan enintään 20 % käyttää ympäristönsuojelun tuottamien höttöjen rakentamiseen.

AP-korttelialueella
-autopaikarakennuksen saa sijoittaa enintään 12 autoa. Autopaikarakennuksen etäisyys tienreunaan on oltava vähintään kaksi metriä.

Kaikkia asuinrakennusten korttelialueella
-Tontin rajalle rakennettavien piharakennusten ja autotoujan rautasauvojen ja satokäytöksen saa ulottaa naapuritontin, katusuuren sekä lähivirkistysalueen puolelle.

-Alueella on noudatettava kunnanhallituksen hyväksymää rakentamispöytäkäytäntöä.



RUSKO, Päällistönmäki 1:1000
1044 07 14/68.2-68.7

RUSKO, Vähähäänmäki 1:1000
1044 07 14,3/68

Asemakaavan laajuus 1:1000	Kartan nimi: Suutkanta Oy Joensuu
Kaava: RUSKO	Hyväksymä: 18.04.2008
KAR: KIRKKONKYLÄ KAUPUNKI	Kartan laajuus: 1000
1:1000	Kaavakartan laajuus: 1000

Asemakaavan laajuus 1:1000	Kartan nimi: Suutkanta Oy Joensuu
Kaava: RUSKO	Hyväksymä: 18.04.2008
KAR: KIRKKONKYLÄ KAUPUNKI	Kartan laajuus: 1000
1:1000	Kaavakartan laajuus: 1000

Turussa 10. päivänä marraskuuta 2008
Turussa 07. päivänä elokuuta 2008
Turussa 13. päivänä huhtikuuta 2008
Turussa 13. päivänä joulukuuta 2007

Tarmo Mustonen
arkkitehti SAFA
Arkkitehtitoimisto Tarmo Mustonen Oy